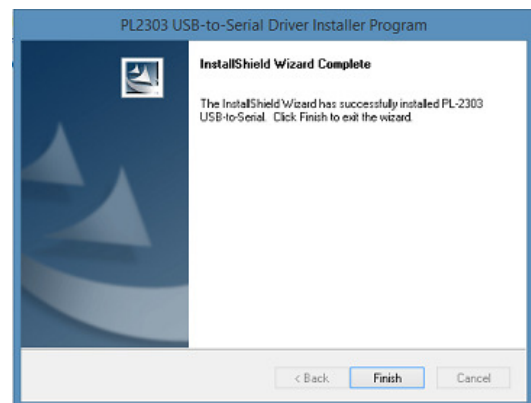
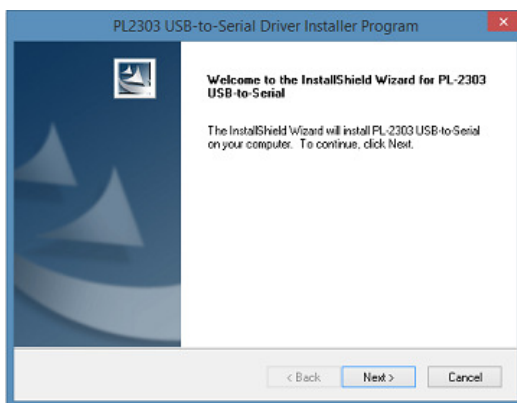


Panduan Install Driver Modem GSM

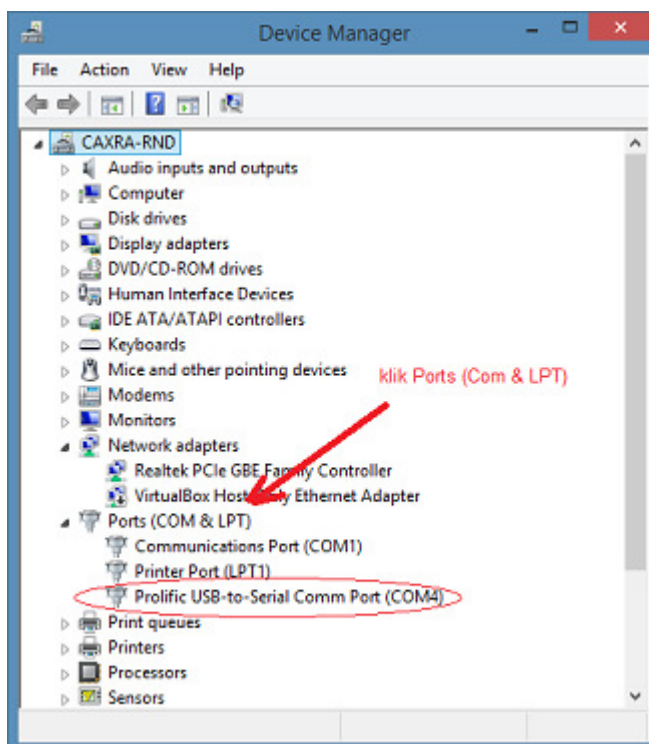
1. Cari **Driver Modem M1306B** yang disertakan pada CD Instaler SMS-G.
2. Lalu klik dua kali, atau jalankan Installer **Prolific Driver**



Klik tombol **Next**, lalu tunggu hingga proses instalasi selesai. Klik Tombol **Finish**.

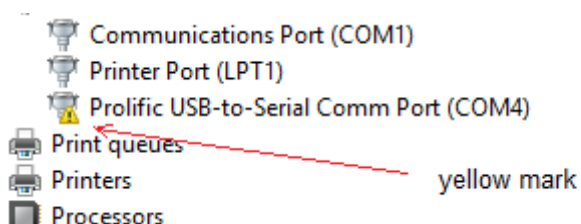
Adakalanya setelah menekan tombol Finish, anda diminta untuk merestart komputer anda, silahkan restart komputer anda.

3. Untuk memastikan modem telah terdeteksi, dan driver telah terinstall, buka **Device Manager**.



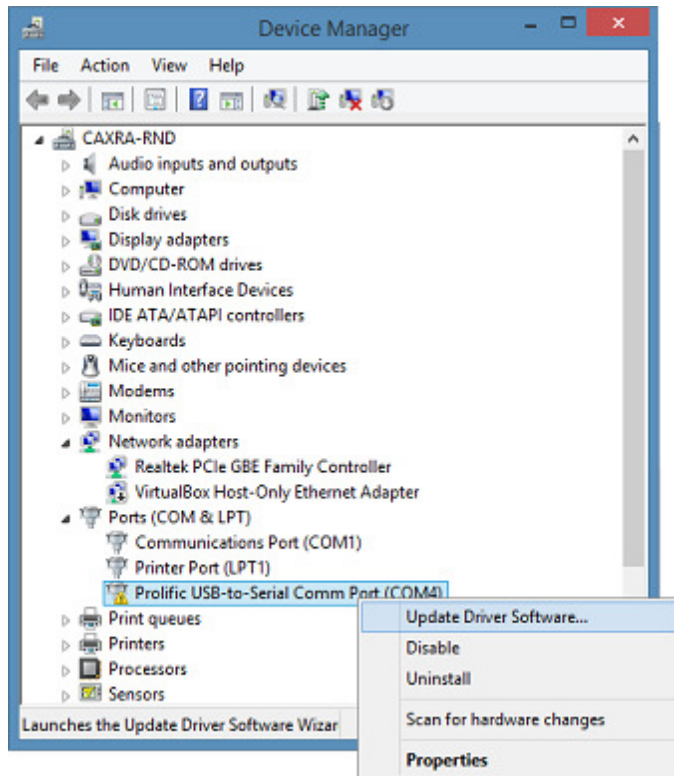
Klik pada node Port (Com & LPT), seharusnya modem telah terdeteksi sebagai : **Prolific USB-to-Serial Comm Port**

Pada contoh gambar di atas terhubung di **COM4**.

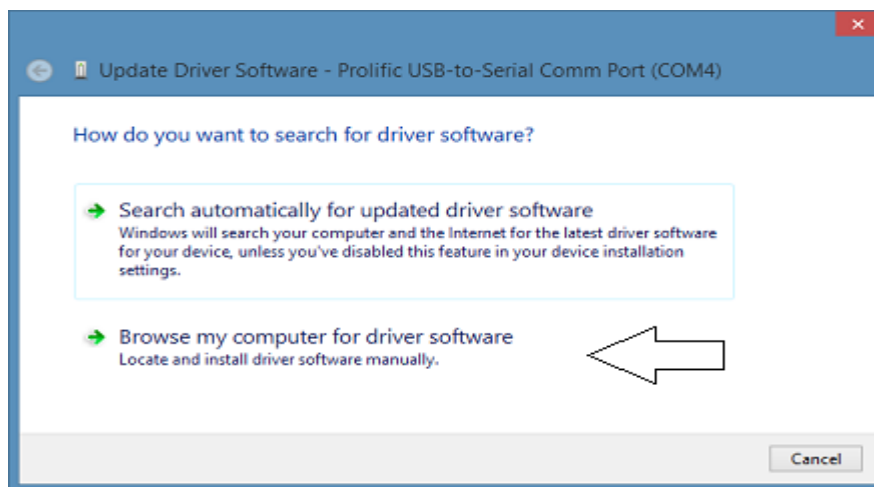


Jika anda menggunakan **Win7** atau **Win8**, terkadang modem terdeteksi tapi terkendala masalah **compatibility**, sehingga ditandai dengan tanda seru berwarna kuning.

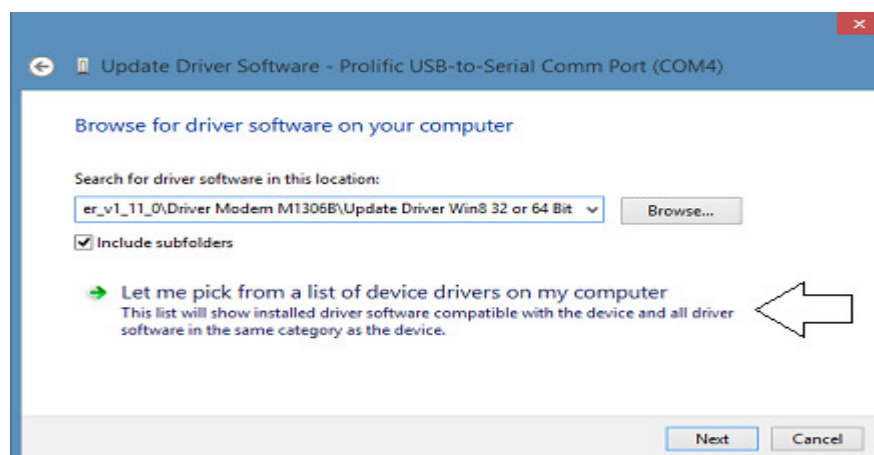
Maka anda harus mengupdate driver tersebut. Lakukan langkah berikut :



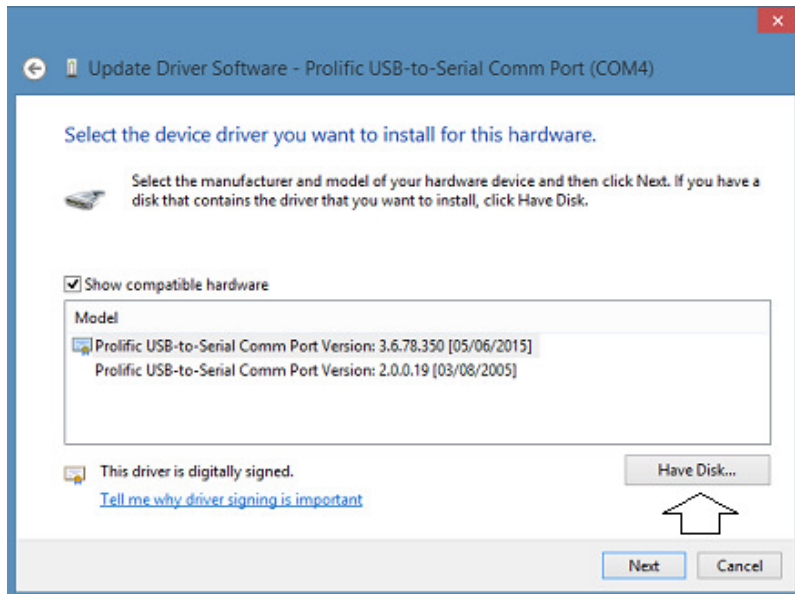
Klik kanan pada node Prolific USB-to-Serial Comm Port tersebut, lalu klik Update Driver Software.



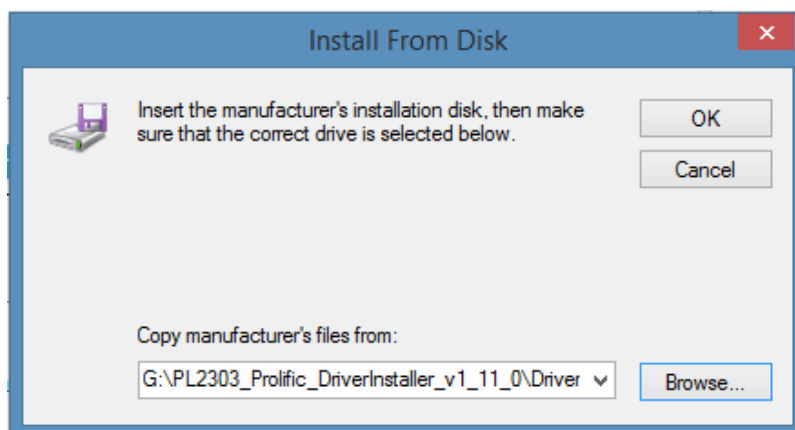
Klik pilihan **Browse my computer for driver software**.



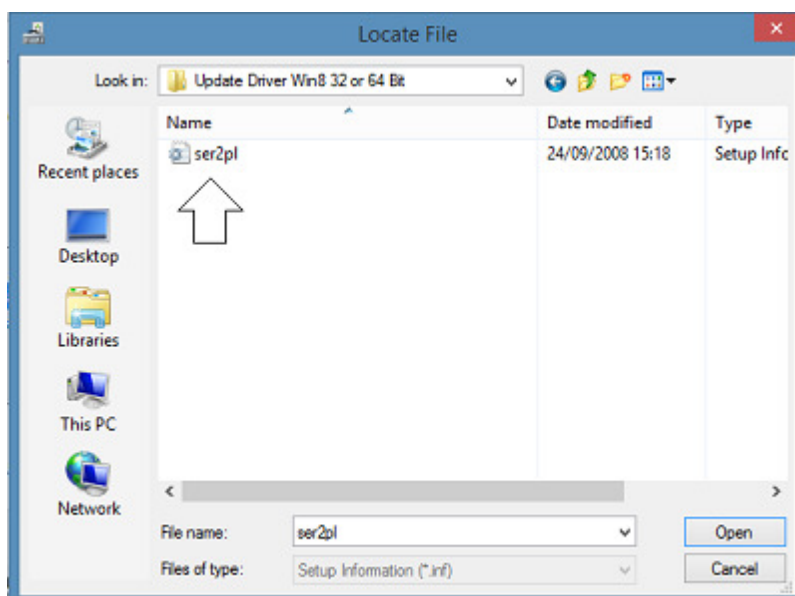
Klik pilihan **Let me pick....** (seperti ditunjuk dengan panah). Lalu :



Klik tombol **Have Disk** (seperti ditunjukkan tanda panah). Lalu

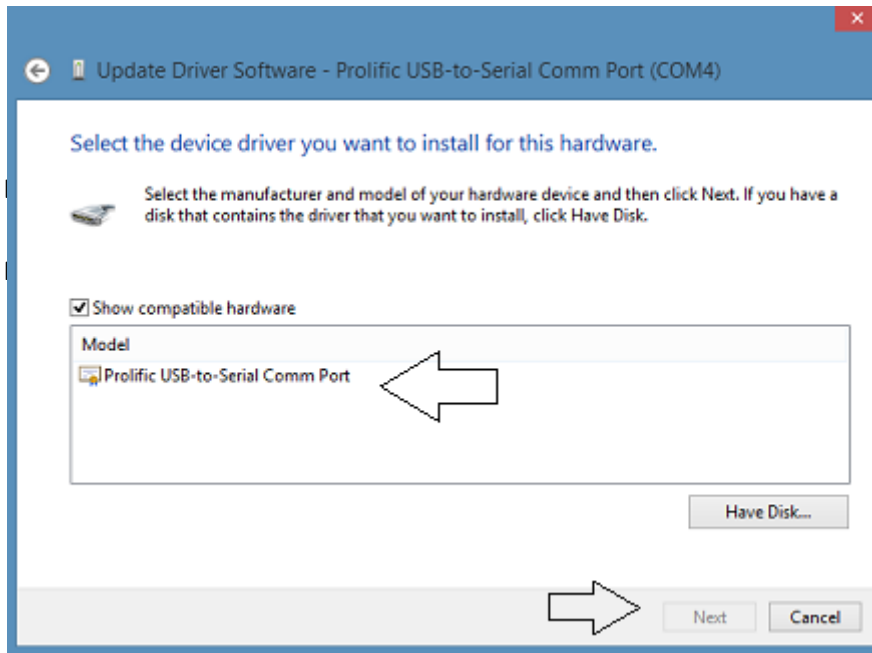


Lalu Klik tombol **Browse** untuk mmbuka folder **Update Driver** (yang ada di CD Installer).

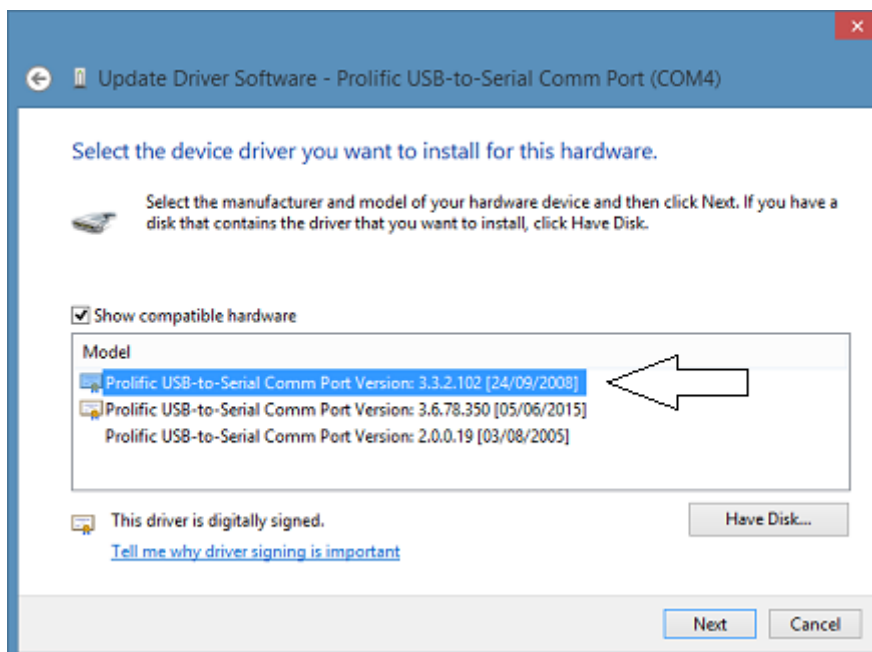


Lalu klik file **ser2pl**.
Lalu klik tombol **Open**.

Lalu, klik driver yang tersedia seperti ditunjuk Panah.



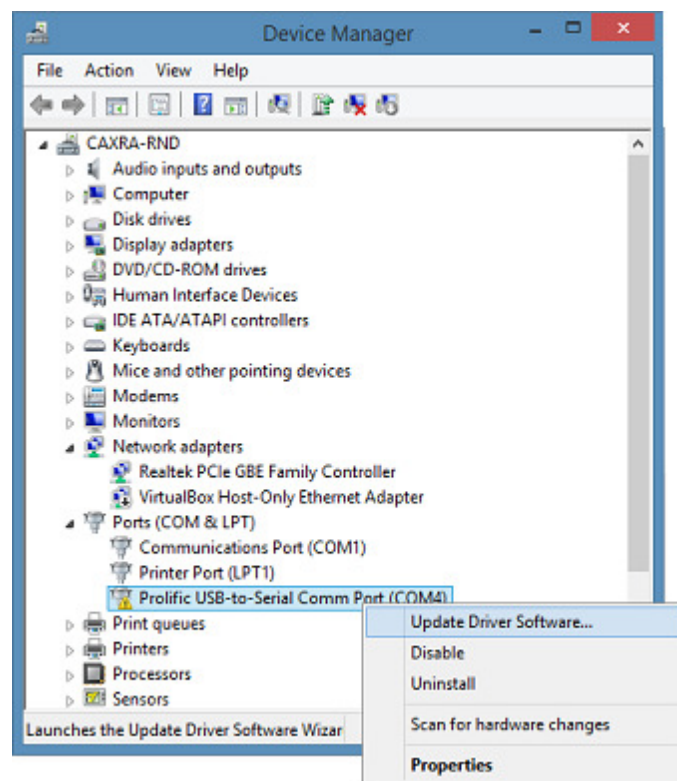
atau seperti berikut :



Lalu klik tombol **Next**. Tunggu hingga selesai.

Seharusnya modem telah terdeteksi dengan baik.

Buka kembali menu Device manager, pastikan Modem terdeteksi, tanpa ada tanda seru berwarna kuning.



Ingat nomor COM modem tersebut. Pada contoh disini, Modem GSM mendapat nomor COM4.

Jika anda merubah port atau memindahkan kabel USB Modem pada port USB lain, maka port COM nya akan berubah

